

QX-830



Escáner láser industrial compacto

El escáner láser QX-830 combina conectividad flexible con capacidad de decodificación de alto rendimiento para la lectura confiable de códigos de barra 1D en prácticamente cualquier entorno de automatización. Además del Sistema Quick Connect y la Tecnología X-Mode, el QX-830 cuenta con sellado industrial IP65 y protocolos Ethernet integrados opcionales.

Su alto rendimiento, simple conectividad y caja de gran calidad hacen del QX-830 un escáner láser ideal para cualquier aplicación industrial.

QX-830: Sinopsis

- Exploraciones/segundo: de 300 a 1,400
- Rango de lectura: 1 a 37" (25 a 940 mm)
- Ethernet TCP/IP y EtherNet/IP integrados opcionales
- Caja IP65



Programa de configuración sencilla ESP®: Software universal que permite instalar y configurar de forma rápida y sencilla todos los lectores Microscan.



Botón EZ: Efectúa el ajuste y la configuración del lector sin necesidad de un equipo.



Indicadores visibles: Cuenta con indicadores de rendimiento tales como una luz verde que confirma el funcionamiento correcto y LEDs.



Platform QX: El sistema Quick Connect y la tecnología X-Mode se combinan para brindar conectividad, conexiones de redes y decodificación de alto rendimiento.

Para obtener más información sobre este producto, visite www.microscan.com.

QX-830: Códigos disponibles



Sistema Quick Connect

El innovador sistema Quick Connect incluye conectores M12 Ultra-Lock™ y cables para la instalación plug-and-play de soluciones de lectura simple o múltiple.

Tecnología X-Mode

La reconstrucción de símbolos brinda la decodificación de códigos de barra 1D dañados, mal imprimidos o mal alineados para garantizar altas velocidades de lectura y transferencia.

Alto rendimiento

La agresiva capacidad de decodificación permite la lectura confiable de códigos de barra de hasta 37" (94 cm), con un ancho máximo de haz de hasta 10" (25,4 cm).

Confirmación en tiempo real

Los indicadores LED visibles se iluminan en el lado del escáner y un LED verde destella en la ventana frontal para dar una confirmación visual del funcionamiento del escáner. El LED verde destellando se puede ver desde los 360 grados alrededor del escáner.

Protocolos Ethernet

El QX-830 incluye Ethernet TCP/IP y EtherNet/IP integrados opcionales para obtener una comunicación de alta velocidad.

Flexibilidad

El tamaño compacto del QX-830 permite el posicionamiento flexible para numerosas aplicaciones.

Ejemplos de aplicaciones

- Cualquier entorno industrial de gran o pequeña potencia
- Cintas transportadoras
- Empaquetado y separación
- Producción de piezas electrónicas
- En el interior de la maquinaria

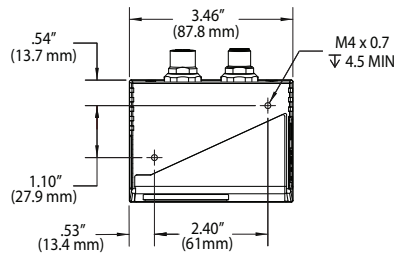
ESCÁNER INDUSTRIAL DE CÓDIGOS DE BARRAS QX-830

ESPECIFICACIONES/OPCIONES

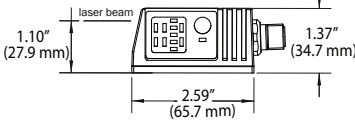
MECÁNICAS

Ancho: 2,59 pulgadas (66 mm)
Longitud: 3,47 pulgadas (88 mm)
Altura: 1,38 pulgadas (35 mm)
Peso: 7,5 oz. (212 g)

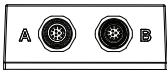
Cara superior



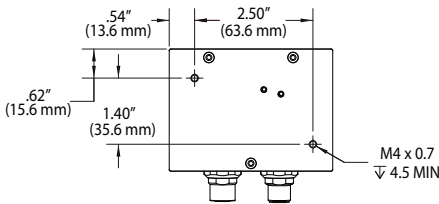
Cara lateral



Cara posterior



Cara inferior



AMBIENTALES

Caja: aluminio fundido a presión, clasificación IP65
Temperatura de operación: 0° a 50°C (32° a 122°F)
Temperatura de almacenamiento: -29° a 70°C (-20° a 158°F)
Humedad: Hasta 90% (sin condensación)

EMISIONES

Industrial para servicio pesado: EN 61000-6-2:2005
Emisión irradiada: EN 55022:2006 Clase A 30-1000 MHz
Emisiones conducidas: EN 55022:2006 Clase A .15-30 MHz

INTERFAZ DE COMUNICACIONES

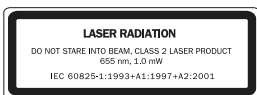
Interfaz: RS-232/422/485 o Ethernet

TIPOS DE CÓDIGO

Códigos estándar: Code 39, Codabar, Code 93, Interleaved 2 of 5, Code 128, PDF417, Micro PDF417, Pharmacode, UPC, GS1 Databar **Norma de aplicación:** UCC/EAN-128, AIAG

LUZ LÁSER

Tipo: Diodo de láser
Longitud de onda de salida: 655 nm nominal
Vida operacional: 50.000 hours a 25°C
Clase de seguridad: Láser visible: CDRH Clase II, 655 nm



READ RANGES¹

DATOS DEL RANGO DE DENSIDAD BAJA

Ancho de barra angosta	Rango de lectura
.0075 pulgadas (.191 mm)	10 to 12 pulgadas (254 to 305 mm)
.010 pulgadas (.254 mm)	7 to 16 pulgadas (178 to 406 mm)
.015 pulgadas (.381 mm)	6 to 19 pulgadas (152 to 483 mm)
.020 pulgadas (.508 mm)	5 to 22 pulgadas (127 to 558 mm)
.040 pulgadas (1.02 mm)	4 to 30 pulgadas (102 to 762 mm)

DATOS DEL RANGO DE DENSIDAD MEDIA

.0075 pulgadas (.191 mm)	2 to 5,2 pulgadas (51 to 132 mm)
.010 pulgadas (.254 mm)	1,5 to 7,0 pulgadas (38 to 178 mm)
.015 pulgadas (.381 mm)	1,5 to 8,5 pulgadas (38 to 216 mm)
.020 pulgadas (.508 mm)	1,5 to 11 pulgadas (38 to 280 mm)
.030 pulgadas (.762 mm)	1,0 to 12 pulgadas (25 to 304 mm)

DATOS DEL RANGO DE DENSIDAD ALTA

.0033 pulgadas (.084 mm)	Llamar a Microscan
.005 pulgadas (.127 mm)	4 to 5,0 pulgadas (102 to 127 mm)
.0075 pulgadas (.191 mm)	3,5 to 6,75 pulgadas (89 to 171 mm)
.010 pulgadas (.254 mm)	3,25 to 8 pulgadas (82 to 203 mm)
.015 pulgadas (.381 mm)	3,25 to 9 pulgadas (82 to 228 mm)

*Rangos basados en una etiqueta de Grado A, Código 39. Si el rango de lectura se encuentra fuera de los rangos anteriores, llame a Microscan

PARÁMETROS DE EXPLORACIÓN

Tipo de espejo: Giratorio, de 10 facetas
Imagen del espejo de barrido opcional: 10 líneas de exploración de barrido a lo largo de un arco de 2 grados (o altura de barrido de 0,500 pulgadas [12,7 mm] a una distancia de 8 pulgadas [203 mm]).
Velocidad de exploración: Ajustable de 300 a 1400 exploraciones/segundo. **Angulo de ancho de exploración:** Típicamente 60° **Paso:** ±50° máximo **Oblicuidad:** ±40° máxima **Contraste de la etiqueta:** 25% mínimo, diferencial absoluto de oscuro a claro a una longitud de onda de 655 nm

PROTOCOLOS

Punto a punto · Punto a punto con RTS/CTS · Punto a punto con XON/XOFF · Punto a punto con RTS/CTS y XON/XOFF · Modo D de sondeo · Caída múltiple · Cadena de margarita · Definido por el usuario · Caída múltiple definida por el usuario · Ethernet TCP/IP · EtherNet/IP

ASIGNACIONES DE PATILLAS CONECTOR A

Enchufe M12 de 12 patillas:

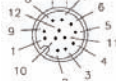
Puerto 1 - RS-232

CONECTOR B

Hembra M12 de 12 patillas:

Puerto 2 - RS-232

Puerto 3 - RS-422/485



Asignación de patillas

9	Host RxD
10	Host TxD
2	Alimentación
7	Tierra
1	Disparador
8	Entrada común
3	Predeterminado
4	Nuevo Maestro
5	Salida 1
11	Salida 2
6	Salida 3
12	Salida común

Asignación de patillas

9	Puerto 2 TxD/Puerto 1 RTS
10	Puerto 2 RxD/Puerto 1 CTS
2	Alimentación
7	Tierra
1	Disparador
8	Entrada común
3	Terminado
4	Entrada 1
5	Puerto 3 422/485 TxD (+)
11	Puerto 3 422/485 TxD (-)
6	Puerto 3 422/485 RxD (+)
12	Puerto 3 422/485 RxD (-)

CONFIGURACIÓN

ETHERNET

CONECTOR B

Hembra M12 de 8 patillas

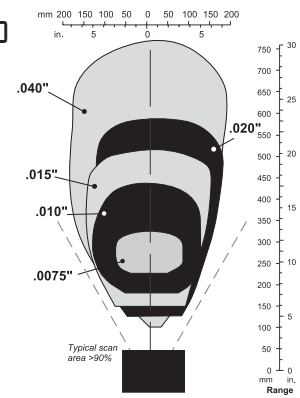
Puerto 4 - Ethernet

Asignación de patillas

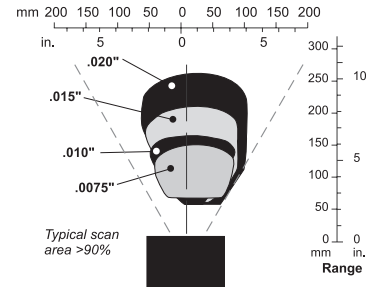
1	Terminado
2	Terminado
3	Terminado
4	Puerto 4 TX (-)
5	Puerto 4 RX (+)
6	Puerto 4 TX (+)
7	Terminado
8	Puerto 4 RX (-)



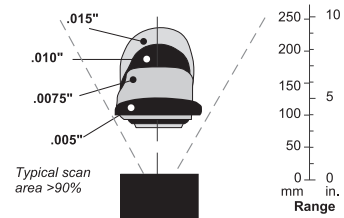
Low Density Scan Width



Medium Density Scan Width



High Density Scan Width



Nota: Datos sujetos a cambios.

ELÉCTRICAS

Requisito de alimentación eléctrica: 10–28 VCC, 200 mV p-p máx fluctuación, 180 mA a 24 VCC (típica)

E/S DISCRETA

Entrada 1: (Disparador/Nuevo Maestro): Ópticamente aislada, 4,5–28V nominales, (13 mA a 24 VCC) Nueva entrada (-) para la toma de tierra de la señal **Salidas (1, 2 y 3):** Ópticamente aislada, 1–28V nominales, (I_{CE} <100 mA a 24 VCC, corriente limitada por el usuario)

CERTIFICACIONES DE SEGURIDAD

CDRH, FCC, UL/cUL, CE, CB, BSMI (conforme)



ISO 9001:2000
QMS certificado

CONFORME CON ROHS/WEEE

CERTIFICACIÓN ISO

Issued by TÜV USA Inc, Member of TÜV NORD Group, Cert No. 06-1080

©2006 Microscan Systems, Inc. SP003B-E 09/08

El rango de lectura y otros datos de rendimiento se determinan utilizando símbolos de grado A de gran calidad según ISO/IEC 15415 y ISO/IEC 15416 en un entorno a 25°C. Para los resultados de rango de lectura específicos de una aplicación, las pruebas deben realizarse con los símbolos utilizados en la aplicación actual. Microscan Applications Engineering está disponible para ayudarle con las evaluaciones. Los resultados pueden variar en función de la calidad del símbolo. **Garantía**-Garantía limitada de un año para piezas y mano de obra. Se dispone de una garantía extendida

MICROSCAN

Microscan Systems, Inc.

Tel 425 226 5700/ 800 251 7711

Fax 425 226 8250

Microscan Europe

Tel 31 172 423360 / Fax 31 172 423366

Microscan Asia Pacific R.O.

Tel 65 6846 1214 / Fax 65 6846 4641

Una parte de una gama completa de herramientas de ventas está disponible en nuestro sitio web:

www.microscan.com

Información del producto: info@microscan.com

Tech Support: helpdesk@microscan.com